

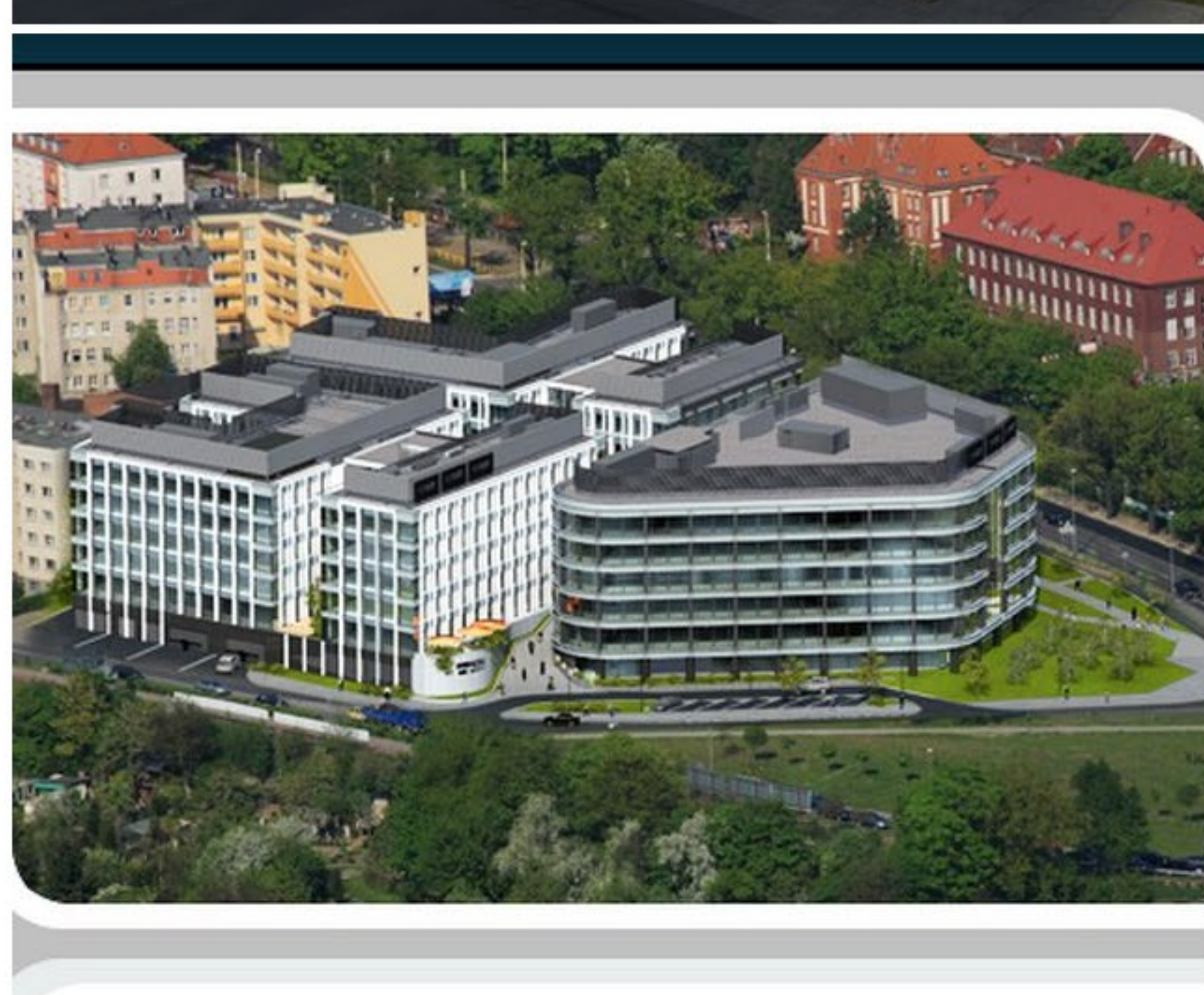
## Nie tylko praca

Lubię to! 0 G+ 2

Tw eetni Share YouTube 87



Przez wiele lat Szczecin wydawał się miastem nieco zapomnianym – nie mówiło się o nim w kontekście wielkich wydarzeń ani spektakularnych inwestycji. Od niedawna obraz tej jednak uległ zmianie: zachodniopomorskie miasto nie tylko ożywiło się pod względem atrakcji kulturalnych czy rozrywkowych, ale też zaczyna zapełniać się nowymi realizacjami, nierzadko reprezentującymi wysoki poziom.



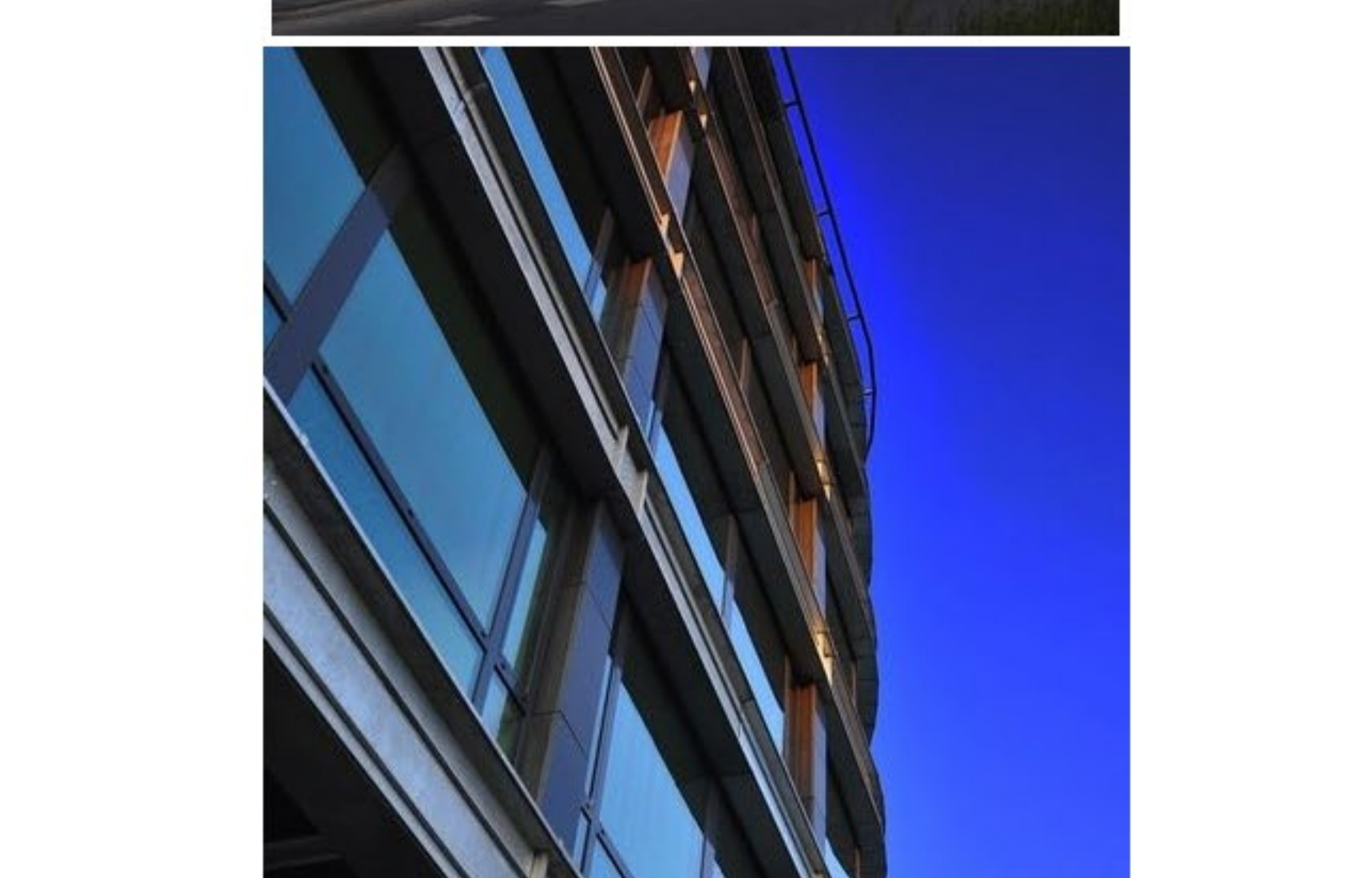
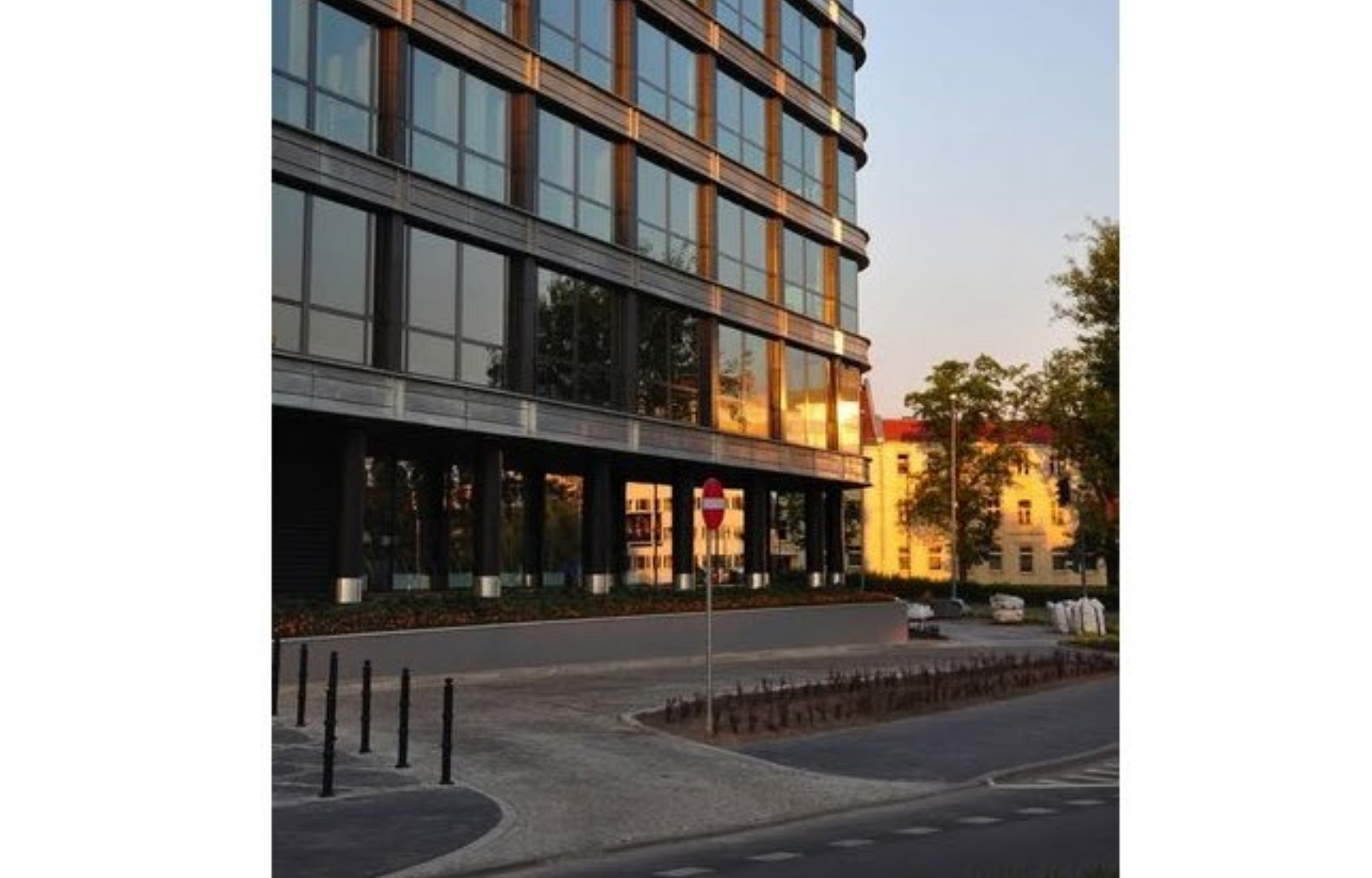
Piastów Business Park, zespół trzech budynków biurowych, ma powstać u zbiegu al. Piastów i Bohaterów Warszawy w 2014 roku. Na razie oddano do użytku pierwszy z gmachów.

Zaprojektowany przez warszawską pracownię Atelier 7 Architektura Marcina Gnicha kompleks stanie na trójkątnej działce w rozwidleniu dwóch ulic. Dlatego też poszczególne części zespołu będą różniły się kształtem: ostry narożnik działki zajmie więc obiekt o kształcie przypominającym trójkąt, za nim staną bliźniacze gmachy o bardziej już „tradycyjnych” formach.



Przestrzeń pomiędzy budynkami ma wypełnić plac – przestrzeń publiczną. Inwestor (mieszkający od lat w Polsce Szwed) wyznaje bowiem zasadę, że skoro współczesne czasy wymagają od nas spędzania więcej czasu w pracy niż w domu, przestrzeń, w której pracujemy powinna być przyjazna,

wygodna, dostająca poczucie komfortu i szansę na relaks. „Życie to nie tylko praca i biznes, dlatego powstanie tu kawiarnia, sklep, myjnia samochodowa, „Żyłka” – zapowiadał w jednym z wywiadów Magnus Isaksson, prokurent spółki, która jest inwestorem Piastów Office Center. Na terenie zespołu ma działać także m.in. klinika stomatologiczna i siłownia.



Aby lepiej wkomponować nowe obiekty w historyczną zabudowę miasta architekci nie zdecydowali się na zimne, szklane elewacje. Najbardziej widoczny, trójkątny gmach u szczytu działki otrzymał modernistyczne formy o silnie zaznaczonych podziałach poziomych i szerokich, matowych pasach międzykondygnacyjnych, nadających bryle eleganckiego wyrazu i likwidujących bezosobowych chłód klasycznych szklanych biurowców. Dwa budynki z tyłu mają mieć ściany zewnętrzne obłożone jasnymi płytami. Mogą one nasuwać skojarzenia z kamiennymi elewacjami modernistycznych kamienic.

### Piastów Office Park

Lokalizacja: Al. Piastów 30, Bohaterów Warszawy 69, Szczecin

Inwestor: Realkapital Szczecin II Sp. z o.o.

Projektant: Atelier 7 Architektura Marcin Gnich

Wykonawca: Realkapital Szczecin II

Projekt: 2009

Realizacja: 2011-2013 - budynek A, 2015 - całość

Powierzchnia: 40 000m<sup>2</sup>

Wartość inwestycji: ok. 120 mln zł

Ilustracje: atelier7.pl, piastowofficecenter.pl